

SUPERFICIE

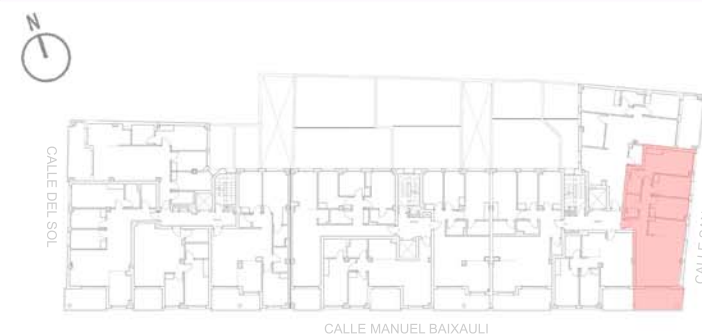
SUPERFICIE ÚTIL VIVIENDA:	83.18 m ²
SUPERFICIE CONSTRUIDA VIVIENDA:	100.53 m ²
SUP. CTR. DE VIVIENDA CON EE.CC.:	113.77 m ²
SUPERFICIE ÚTIL DE TERRAZA:	6.12 m ²
TERRAZA PISABLE:	12.24 m ²
ESCALA:	1/50
FECHA:	28-09-2.023



FACHADA



PLANTA



ZAGUÁN 1 - PLANTA PRIMERA - VIVIENDA B1