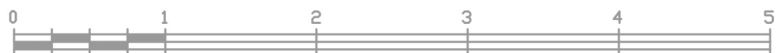


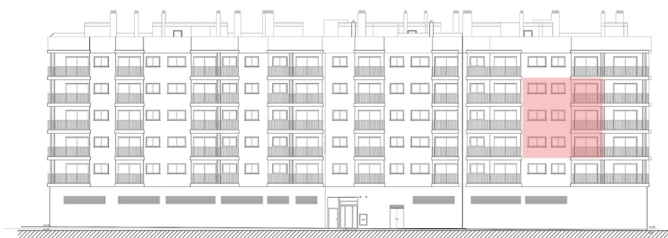


SUPERFICIE

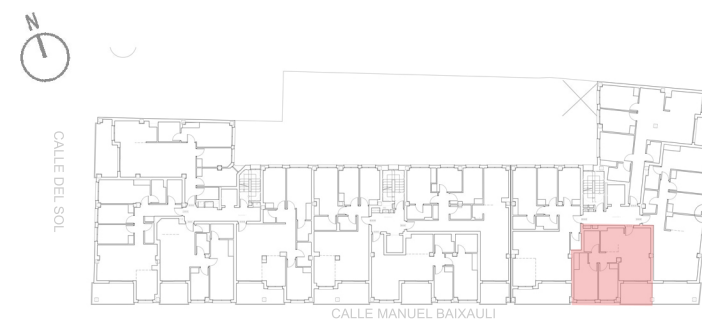
SUPERFICIE ÚTIL VIVIENDA:	56,34 m ²
SUPERFICIE CONSTRUIDA VIVIENDA:	65,58 m ²
SUP. CTR. DE VIVIENDA CON EE.CC.:	73,93 m ²
SUPERFICIE ÚTIL DE TERRAZA:	3,54 m ²
TERRAZA PISABLE:	7,08 m ²
ESCALA:	1/50
FECHA:	25-04-2.024



FACHADA



PLANTA



ZAGUÁN 1 - PLANTA SEGUNDA A CUARTA - VIVIENDA C2-4