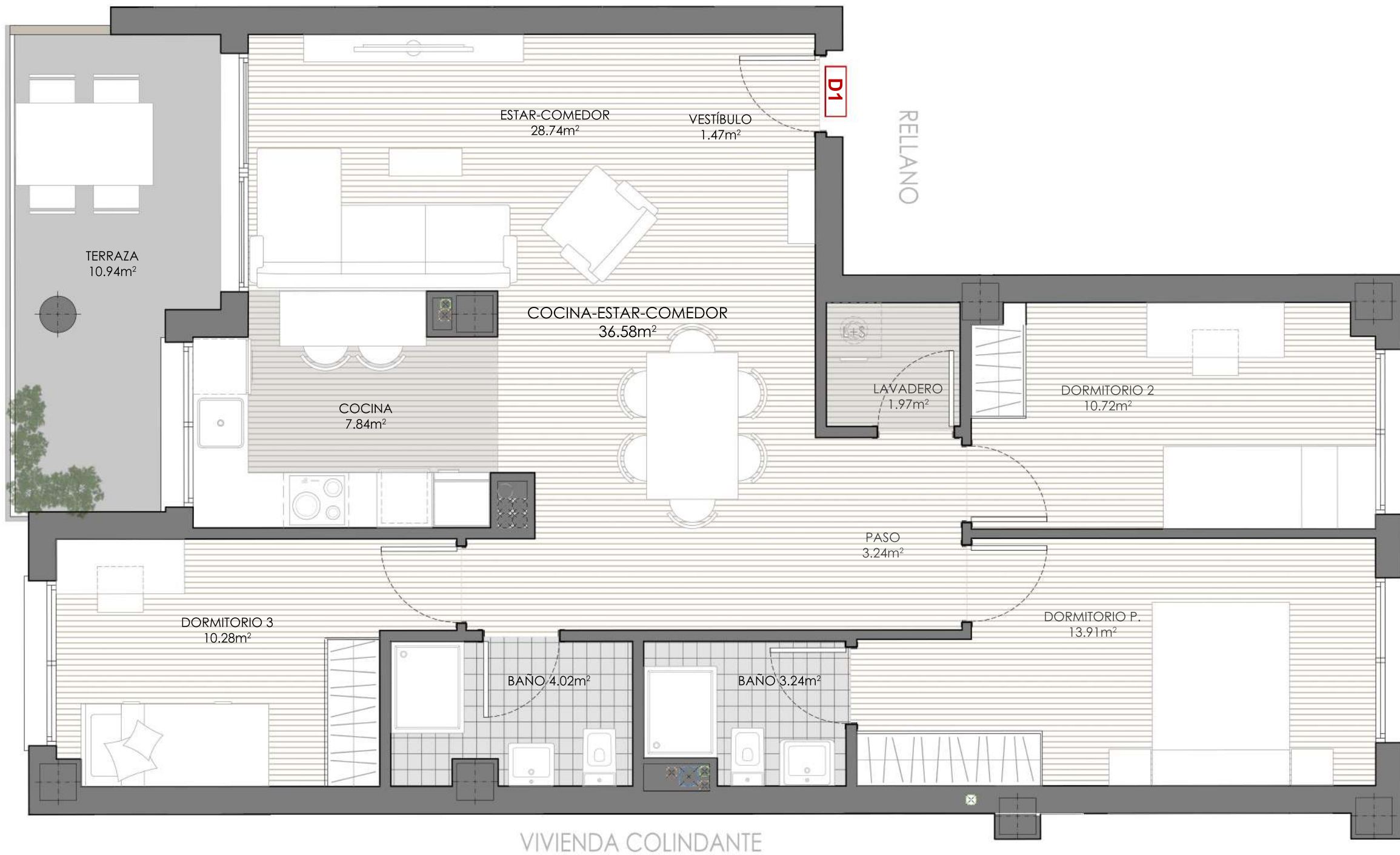


CALLE MANUEL BAIXAULI

VIVIENDA COLINDANTE



SUPERFICIE

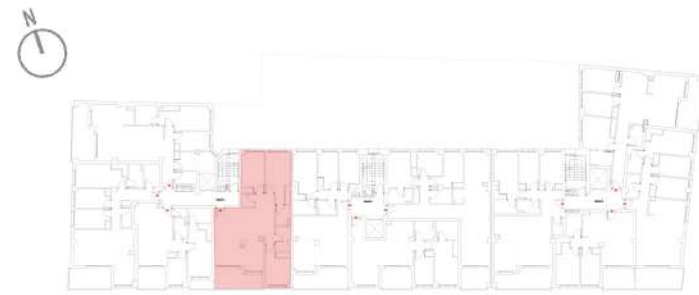
SUPERFICIE ÚTIL VIVIENDA:	96.37 m ²
SUPERFICIE CONSTRUIDA VIVIENDA:	109.83 m ²
SUPERFICIE ÚTIL DE TERRAZA:	10.94 m ²
TERRAZA PISABLE:	10.94 m ²
ESCALA:	1/50
FECHA:	26-06-2.023



FACHADA



PLANTA



ZAGUÁN 1 - PLANTA PRIMERA - VIVIENDA D1