

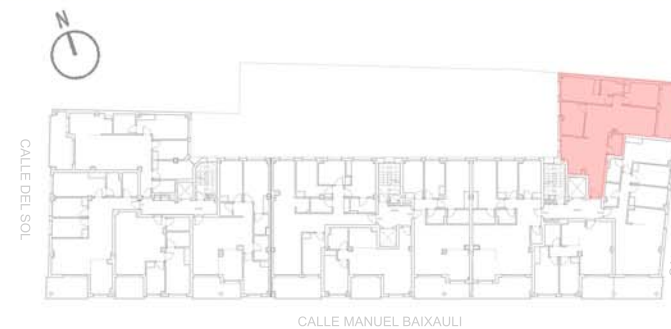


SUPERFICIE

FACHADA

PLANTA

SUPERFICIE ÚTIL VIVIENDA:	96.48 m <sup>2</sup>
SUPERFICIE CONSTRUIDA VIVIENDA:	112.45 m <sup>2</sup>
SUP. CTR. DE VIVIENDA CON EE.CC.:	127.26 m <sup>2</sup>
SUPERFICIE ÚTIL DE TERRAZA:	12,95 m <sup>2</sup>
TERRAZA PISABLE:	12,95 m <sup>2</sup>
ESCALA:	1/75
FECHA:	04-10-2.023



ZAGUÁN 1 - PLANTA SEGUNDA A CUARTA - VIVIENDA A2-4