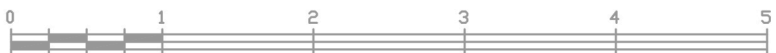


**SUPERFICIE**

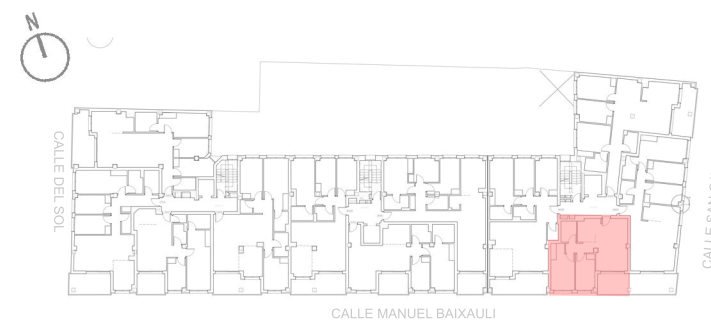
SUPERFICIE ÚTIL VIVIENDA:	56.56 m <sup>2</sup>
SUPERFICIE CONSTRUIDA VIVIENDA:	65.33 m <sup>2</sup>
SUP. CTR. DE VIVIENDA CON EE.CC.:	73.93 m <sup>2</sup>
SUPERFICIE ÚTIL DE TERRAZA:	3.98 m <sup>2</sup>
TERRAZA PISABLE:	7.96 m <sup>2</sup>
ESCALA:	1/50
FECHA:	20-12-2.023



**FACHADA**



**PLANTA**



**ZAGUÁN 1 - PLANTA SEGUNDA A CUARTA - VIVIENDA C2-4**