

SUPERFICIE

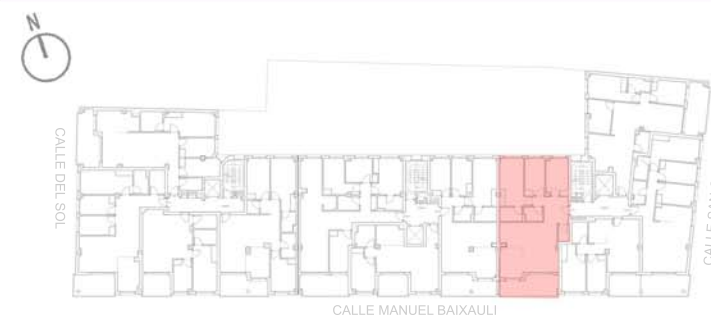
SUPERFICIE ÚTIL VIVIENDA:	98.06 m ²
SUPERFICIE CONSTRUIDA VIVIENDA:	111.12 m ²
SUP. CTR. DE VIVIENDA CON EE.CC.:	125.75 m ²
SUPERFICIE ÚTIL DE TERRAZA:	13.18 m ²
TERRAZA PISABLE:	13.18 m ²
ESCALA:	1/75
FECHA:	28-09-2.023



FACHADA



PLANTA



ZAGUÁN 1 - PLANTA SEGUNDA A CUARTA - VIVIENDA D2-4