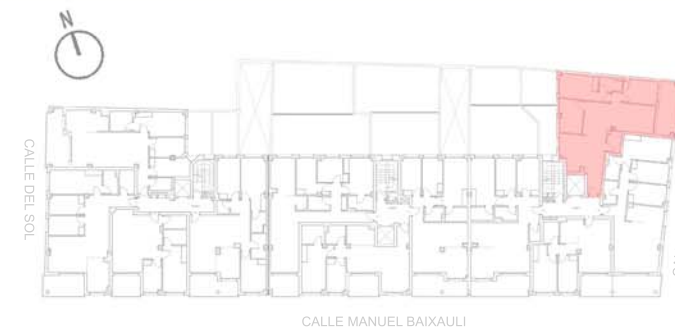


SUPERFICIE

FACHADA

PLANTA

SUPERFICIE ÚTIL VIVIENDA:	85,73 m ²
SUPERFICIE CONSTRUIDA VIVIENDA:	107,32 m ²
SUP. CTR. DE VIVIENDA CON EE.CC.:	121,45 m ²
SUPERFICIE ÚTIL DE TERRAZA:	12,95 m ²
TERRAZA PISABLE:	12.95 + 92.85 m ²
ESCALA:	1/75
FECHA:	04-10-2.023



ZAGUÁN 1 - PLANTA QUINTA - VIVIENDA A5