

SUPERFICIE

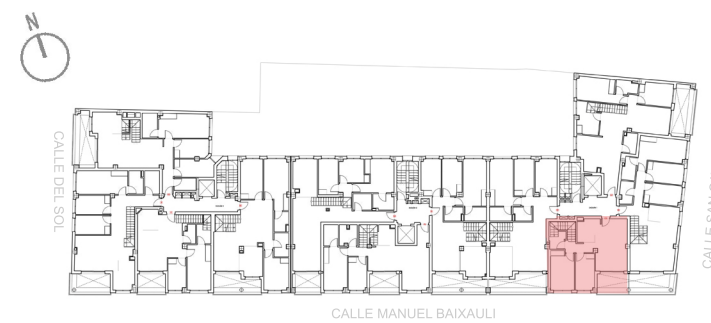
SUPERFICIE ÚTIL VIVIENDA:	57,59 m ²
SUPERFICIE CONSTRUIDA VIVIENDA:	73,98 m ²
SUP. CTR. DE VIVIENDA CON EE.CC.:	83,72 m ²
SUPERFICIE ÚTIL DE TERRAZA:	7,10 m ²
TERRAZA PISABLE:	7,10+ 54,83 m ²
ESCALA:	1/50
FECHA:	25-04-2.024



FACHADA



PLANTA



ZAGUÁN 1 - PLANTA QUINTA - VIVIENDA C5