

SUPERFICIE

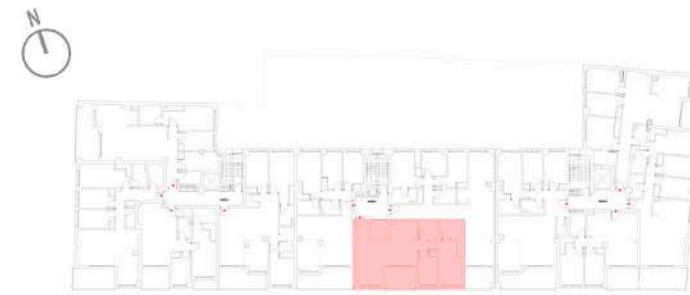
SUPERFICIE ÚTIL VIVIENDA:	74.00 m ²
SUPERFICIE CONSTRUIDA VIVIENDA:	86.16 m ²
SUPERFICIE ÚTIL DE TERRAZA:	7.63 m ²
TERRAZA PISABLE:	7.63 m ²
ESCALA:	1/50
FECHA:	26-06-2.023



FACHADA



PLANTA



ZAGUÁN 2 - PLANTA PRIMERA A CUARTA - VIVIENDA B1-4