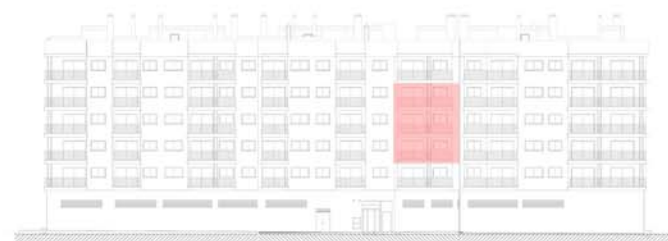


**SUPERFICIE**

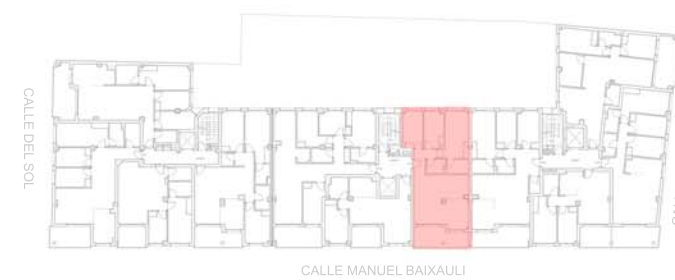
SUPERFICIE ÚTIL VIVIENDA:	88.11 m <sup>2</sup>
SUPERFICIE CONSTRUIDA VIVIENDA:	100.55 m <sup>2</sup>
SUP. CTR. DE VIVIENDA CON EE.CC.:	117.05 m <sup>2</sup>
SUPERFICIE ÚTIL DE TERRAZA:	12.52 m <sup>2</sup>
TERRAZA PISABLE:	12.52 m <sup>2</sup>
ESCALA:	1/50
FECHA:	04-10-2.023



**FACHADA**



**PLANTA**



**ZAGUÁN 2 - PLANTA SEGUNDA A CUARTA - VIVIENDA E2-4**