

SUPERFICIE

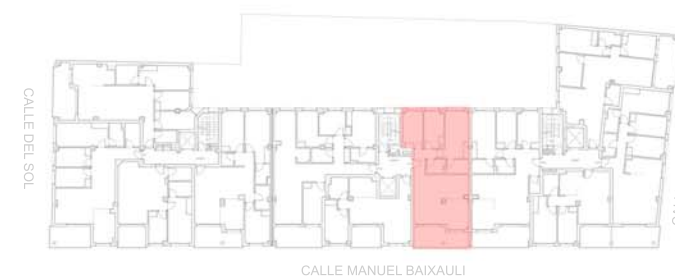
SUPERFICIE ÚTIL VIVIENDA:	88.11 m ²
SUPERFICIE CONSTRUIDA VIVIENDA:	100.55 m ²
SUP. CTR. DE VIVIENDA CON EE.CC.:	117.05 m ²
SUPERFICIE ÚTIL DE TERRAZA:	12.52 m ²
TERRAZA PISABLE:	12.52 m ²
ESCALA:	1/50
FECHA:	26-09-2.023



FACHADA



PLANTA



ZAGUÁN 2 - PLANTA SEGUNDA A CUARTA - VIVIENDA E2-4