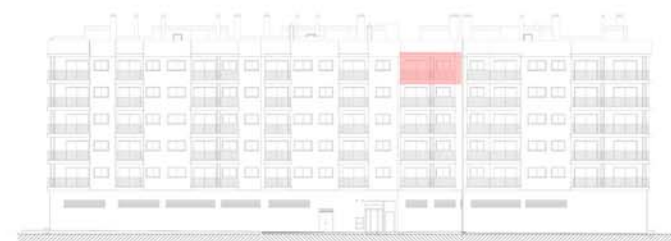


SUPERFICIE

SUPERFICIE ÚTIL VIVIENDA:	77.54 m ²
SUPERFICIE CONSTRUIDA VIVIENDA:	96.48 m ²
SUP. CTR. DE VIVIENDA CON EE.CC.:	112.31 m ²
SUPERFICIE ÚTIL DE TERRAZA:	12.52 m ²
TERRAZA PISABLE:	12.52 + 90.31 m ²
ESCALA:	1/50
FECHA:	04-10-2.023



FACHADA



PLANTA



ZAGUÁN 2 - PLANTA QUINTA - VIVIENDA E5