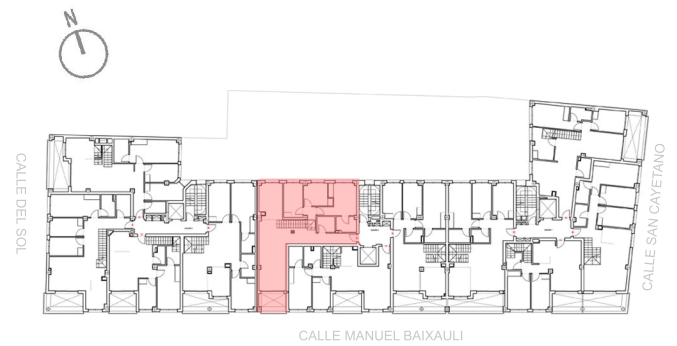




PLANTA



FACHADA



SUPERFICIE

SUPERFICIE ÚTIL VIVIENDA:	88.30 m ²
SUPERFICIE CONSTRUIDA VIVIENDA:	109.68 m ²
SUP. CTR. DE VIVIENDA CON EE.CC.:	127.61 m ²
SUPERFICIE ÚTIL DE TERRAZA:	7.10 m ²
TERRAZA PISABLE:	7.10 + 68.43 m ²
ESCALA:	1/50
FECHA:	20-12-2.023



ZAGUÁN 2 - PLANTA QUINTA- VIVIENDA G5