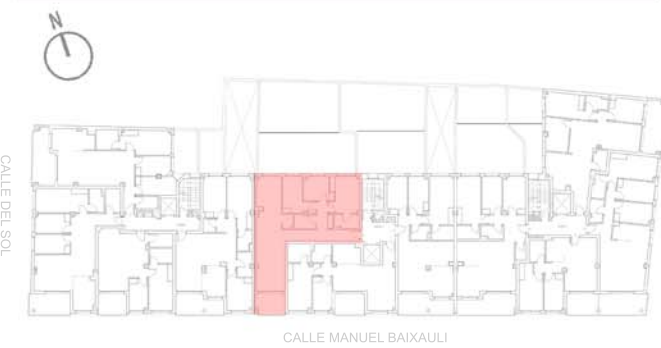




PLANTA



FACHADA



SUPERFICIE

SUPERFICIE ÚTIL VIVIENDA:	91.98 m ²
SUPERFICIE CONSTRUIDA VIVIENDA:	112.54 m ²
SUP. CTR. DE VIVIENDA CON EE.CC.:	131.00 m ²
SUPERFICIE ÚTIL DE TERRAZA:	7.11 m ²
TERRAZA PISABLE:	7.11 + 38.17 m ²
ESCALA:	1/50
FECHA:	04-10-2.023



ZAGUÁN 2 - PLANTA QUINTA- VIVIENDA G5