

SUPERFICIE

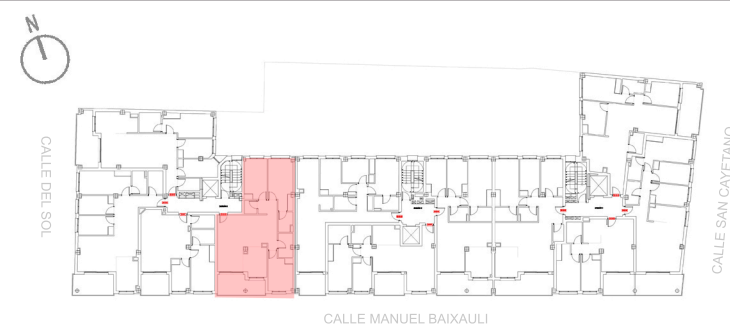
SUPERFICIE ÚTIL VIVIENDA:	95.42 m ²
SUPERFICIE CONSTRUIDA VIVIENDA:	109.53 m ²
SUP. CTR. DE VIVIENDA CON EE.CC.:	125.47 m ²
SUPERFICIE ÚTIL DE TERRAZA:	10.94 m ²
TERRAZA PISABLE:	10.94 m ²
ESCALA:	1/50
FECHA:	20-12-2.023



FACHADA



PLANTA



ZAGUÁN 3 - PLANTA SEGUNDA A CUARTA - VIVIENDA H2-4