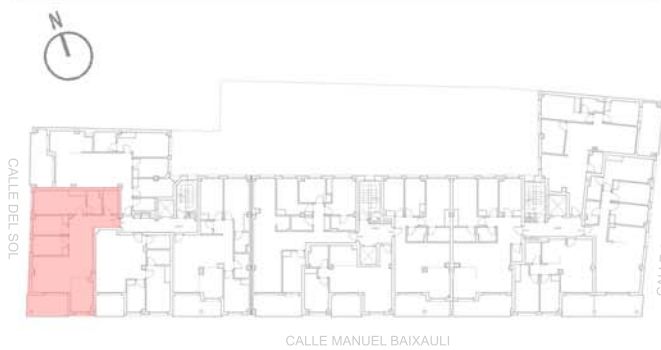




PLANTA

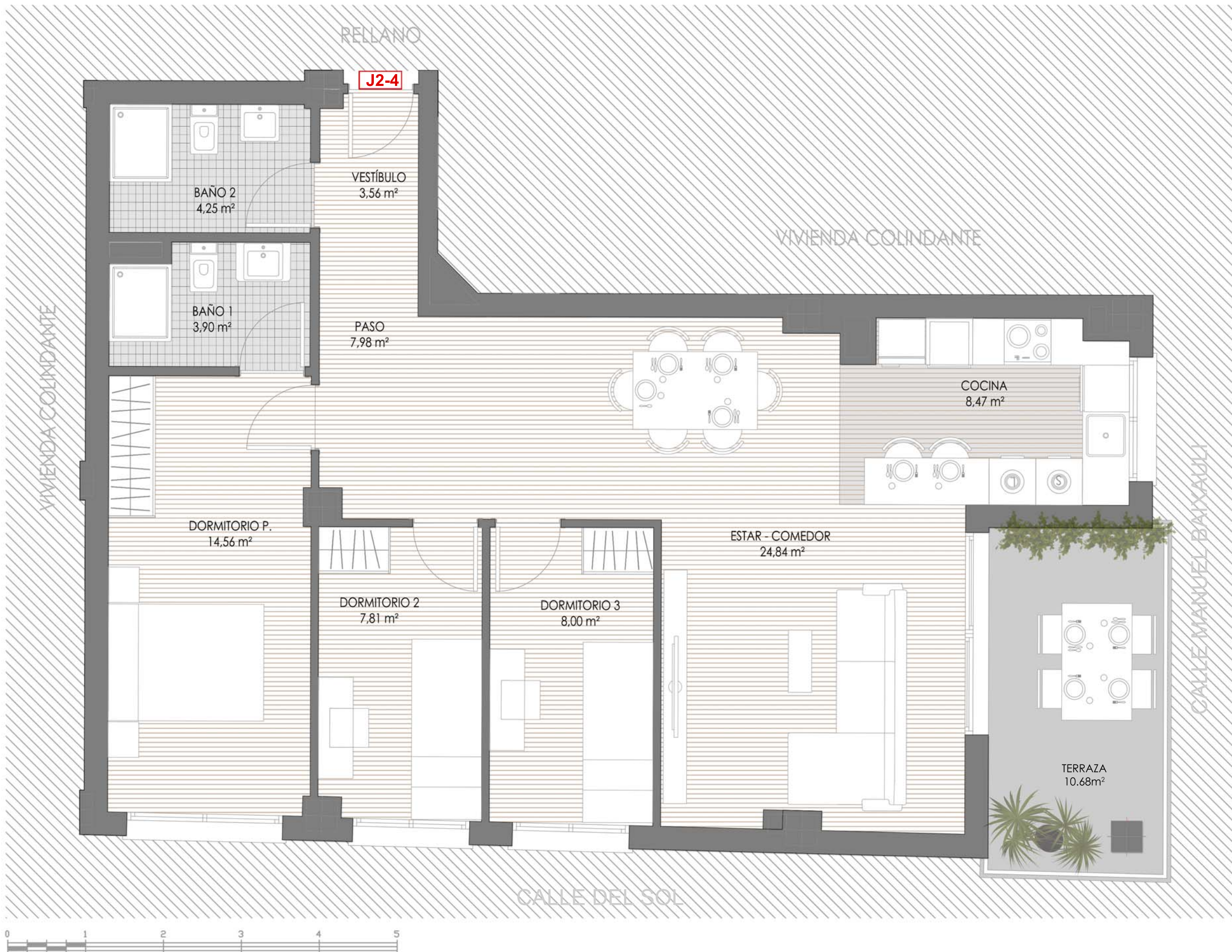


FACHADA



SUPERFICIE

SUPERFICIE ÚTIL VIVIENDA:	88.71 m ²
SUPERFICIE CONSTRUIDA VIVIENDA:	102.71 m ²
SUPERFICIE CONSTRUIDA CON EE.CC	117.70 m ²
SUPERFICIE ÚTIL DE TERRAZA:	5.34 m ²
TERRAZA PISABLE:	10.68 m ²
ESCALA:	1/50
FECHA:	04-10-2.023



ZAGUÁN 3 - PLANTA SEGUNDA A CUARTA- VIVIENDA J2-4