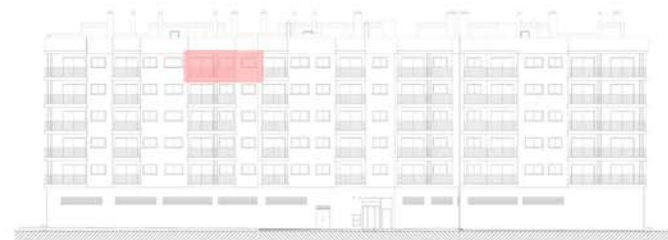


SUPERFICIE

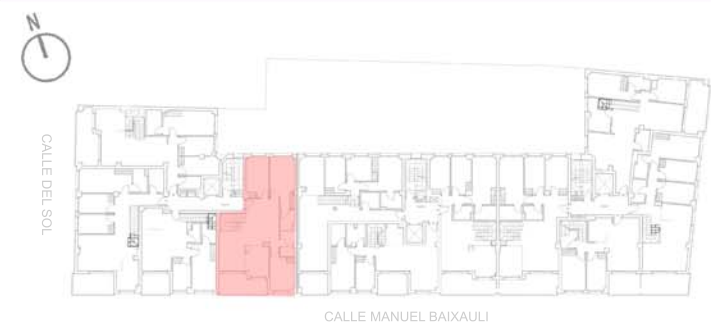
SUPERFICIE ÚTIL VIVIENDA:	87.84 m <sup>2</sup>
SUPERFICIE CONSTRUIDA VIVIENDA:	108.77 m <sup>2</sup>
SUP. CTR. DE VIVIENDA CON EE.CC.:	124.64 m <sup>2</sup>
SUPERFICIE ÚTIL DE TERRAZA:	10.94 m <sup>2</sup>
TERRAZA PISABLE:	10.94 + 41.70 m <sup>2</sup>
ESCALA:	1/50
FECHA:	04-10-2.023



FACHADA



PLANTA



ZAGUÁN 3 - PLANTA QUINTA - VIVIENDA H5