

SUPERFICIE

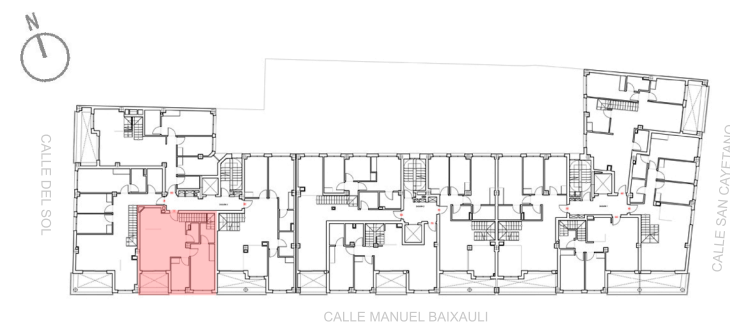
SUPERFICIE ÚTIL VIVIENDA:	60.79 m ²
SUPERFICIE CONSTRUIDA VIVIENDA:	76.27 m ²
SUP. CTR. DE VIVIENDA CON EE.CC.:	87.37 m ²
SUPERFICIE ÚTIL DE TERRAZA:	7.21 m ²
TERRAZA PISABLE:	7.21 + 48.24 m ²
ESCALA:	1/50
FECHA:	20-12-2.023



FACHADA



PLANTA



ZAGUÁN 3 - PLANTA QUINTA- VIVIENDA 15