

SUPERFICIE

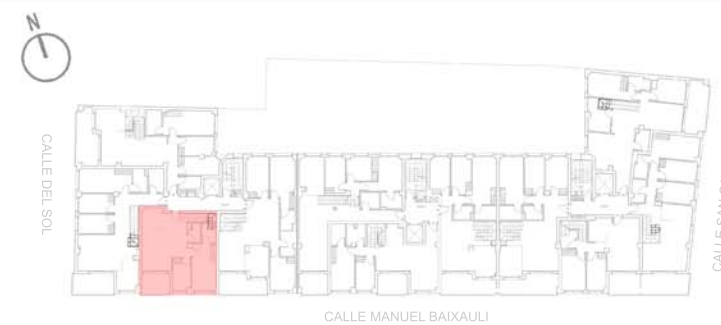
SUPERFICIE ÚTIL VIVIENDA:	60.75 m ²
SUPERFICIE CONSTRUIDA VIVIENDA:	76.27 m ²
SUP. CTR. DE VIVIENDA CON EE.CC.:	87.40 m ²
SUPERFICIE ÚTIL DE TERRAZA:	7.21 m ²
TERRAZA PISABLE:	7.21 + 66.12 m ²
ESCALA:	1/50
FECHA:	04-10-2.023



FACHADA



PLANTA



ZAGUÁN 3 - PLANTA QUINTA- VIVIENDA I5