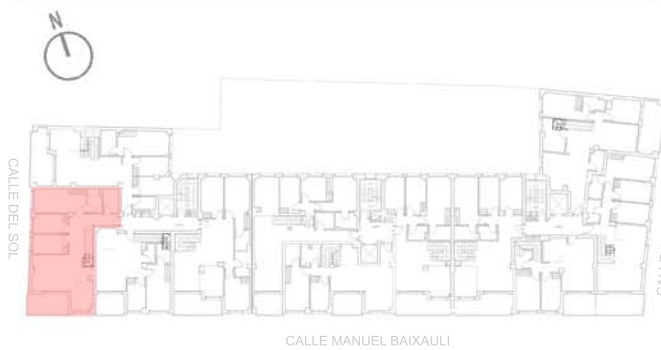




PLANTA



FACHADA



SUPERFICIE

SUPERFICIE ÚTIL VIVIENDA:	86.04 m ²
SUPERFICIE CONSTRUIDA VIVIENDA:	106.34 m ²
SUPERFICIE CONSTRUIDA CON EE.CC	121.86 m ²
SUPERFICIE ÚTIL DE TERRAZA:	10.67 m ²
TERRAZA PISABLE:	10.67 + 76.86 m ²
ESCALA:	1/50
FECHA:	04-10-2.023



ZAGUÁN 3 - PLANTA QUINTA- VIVIENDA J5