

SUPERFICIE

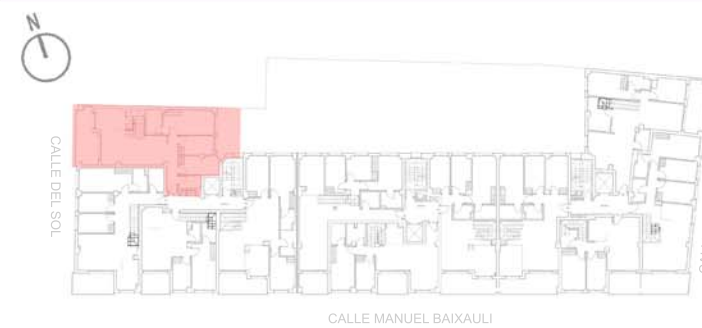
SUPERFICIE ÚTIL VIVIENDA:	95,92 m ²
SUPERFICIE CONSTRUIDA VIVIENDA:	111,42 m ²
SUP. CTR. DE VIVIENDA CON EE.CC.:	127,68 m ²
SUPERFICIE ÚTIL DE TERRAZA:	13,46 + 12,28 m ²
TERRAZA PISABLE:	13,46 + 12,28 m ²
ESCALA:	1/50
FECHA:	04-10-2.023



FACHADA



PLANTA



ZAGUÁN 3 - PLANTA QUINTA - VIVIENDA K5